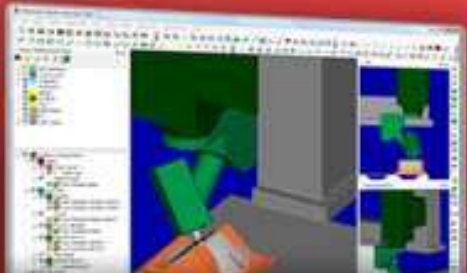




Contents

Notes.....	2
Installation	2
Restructuration des modules.....	2
General	5
Simulation.....	10
Tournage.....	13
Add-Ins.....	15



**The most flexible
CAD/CAM software**

[Learn More ▶](#)



Notes

- Ce listing présente un aperçu sur les caractéristiques d'AlphaCAM V8.

Installation

- **Mise à jour**

L'installation du logiciel AlphaCAM a été actualisée et améliorée.

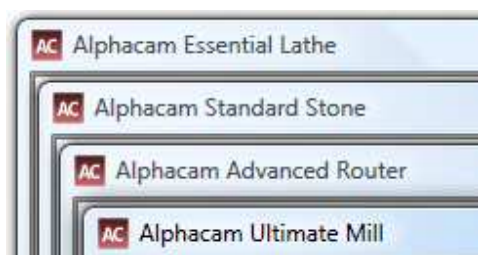
- **Installation**

L'installation du logiciel AlphaCAM est maintenant faite sur un simple DVD.

Restructuration des modules

- **Restructuration des caractéristiques de base**

Les caractéristiques d'AlphaCAM V8 ont été restructurées et renommées, en additionnant des fonctionnalités supplémentaires au modules de bases.



- **Présentation des nouveaux modules**

Essential	Standard	Advanced	Ultimate
Défonçage	Défonçage	Défonçage	Défonçage
Fraisage	Fraisage	Fraisage	Fraisage
Fraisage sur pierre	Fraisage sur pierre	Fraisage sur pierre	Fraisage sur pierre
Tournage (New)	Tournage	Tournage	Tournage
	Découpe au fil	Lazer	Lazer
		Découpe au fil	



- **Nouveaux noms des modules**

Tournage	Fraisage	Lazer
<i>Alphacam View+ Lathe</i>	<i>Alphacam View+ Mill</i>	<i>Alphacam View+ Profiling</i>
Alphacam Essential Lathe	Alphacam Essential Mill	Alphacam Advanced Profiling
Alphacam Standard Lathe	Alphacam Standard Mill	Alphacam Ultimate Profiling
Alphacam Advanced Lathe	Alphacam Advanced Mill	
Alphacam Ultimate Lathe	Alphacam Ultimate Mill	

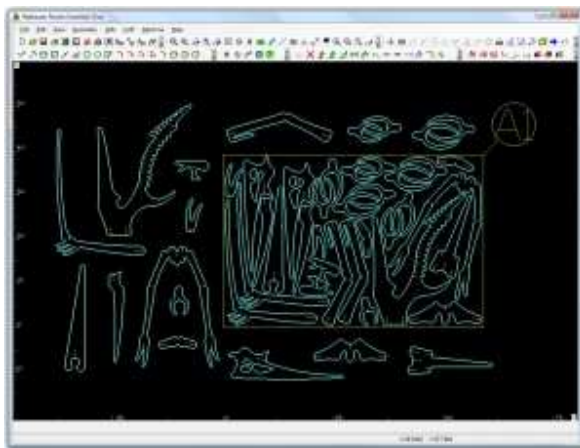


Défonçage	Pierre	Découpe au fil
Alphacam View+ Router	Alphacam View+ Stone	Alphacam Standard Wire
Alphacam Essential Router	Alphacam Essential Stone	Alphacam Advanced Wire
Alphacam Standard Router	Alphacam Standard Stone	
Alphacam Advanced Router	Alphacam Advanced Stone	
Alphacam Ultimate Router	Alphacam Ultimate Stone	

- **Caractéristiques ajustées (Ne peut être appliqué à tous les modules)**

De nombreuses fonctions ont été déplacées du module Standard au module Essentiel.

Imbrications des pièces à l'écran avec passage d'outils (pas de liste d'imbrication).



- Gravure 3D.
- Tournage conventionnel.
- Plus encore...

De nombreuses fonctions ont été déplacées du module Avancé au module Standard.

- Surfaces 3D.
- Fixer Niveau Z de la géométrie.
- Projection 3D (3 axes globaux).
- Usinage Surface 3D (3 axes globaux)
- Imbrication.
- **Prise en compte de l'usinage précédent.**
- Interpolation Hélicoïdale
- **Couper Splines ou Polyignes**
- Projection perpendiculaire à la surface 3D (Avec direction d'usinage)
- Editer Z Point par Point
- Usinage en Auto Z
- Et plus encore...

Toutes les fonctions d'usinage de surface 3D et de Solid 3D ont été déplacées du module 3D/3Axes de la version V7.5 (Qui est maintenant obsolète) au module avancé de la version V8.

La version d'AlphaCAM V8 ULTIMATE inclue le logiciel de conception 3D Partmodeler.



General

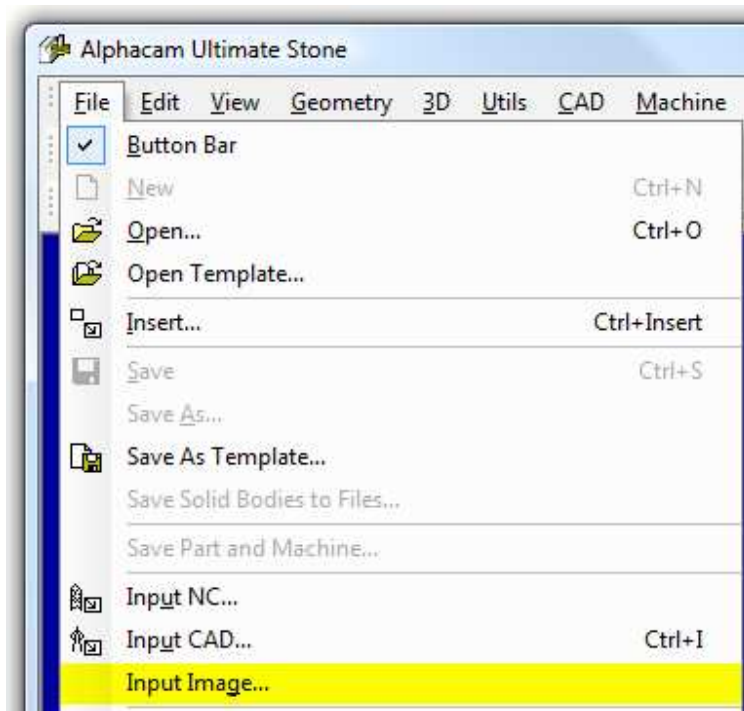
- **Mise à jour du fichier AIDE**

Le fichier d'Aide d'AlphaCAM (ACAM3.chm) à été restructuré et mis à jour.

- **Nouvelle importation d'image**

Module Standard et au delà

Cette commande insérera l'image sélectionnée (.bmp, .jpg, .jpeg, .gif, .emf, .tiff, .png) à l'endroit spécifié et en vue 3D.

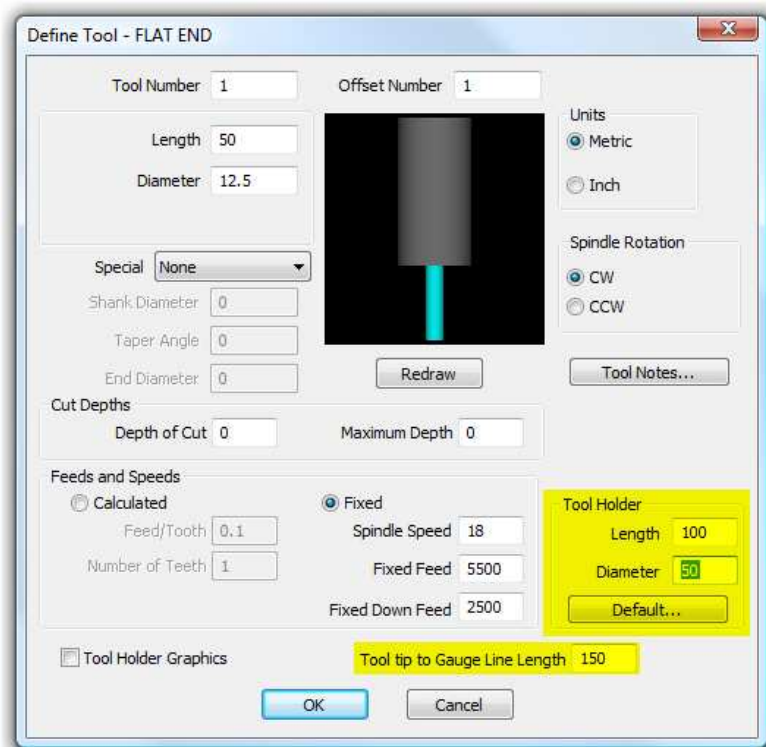




- **Définition de sélection outil.**

Appliquée au module Fraisage, Défonçage, Pierre, Tournage

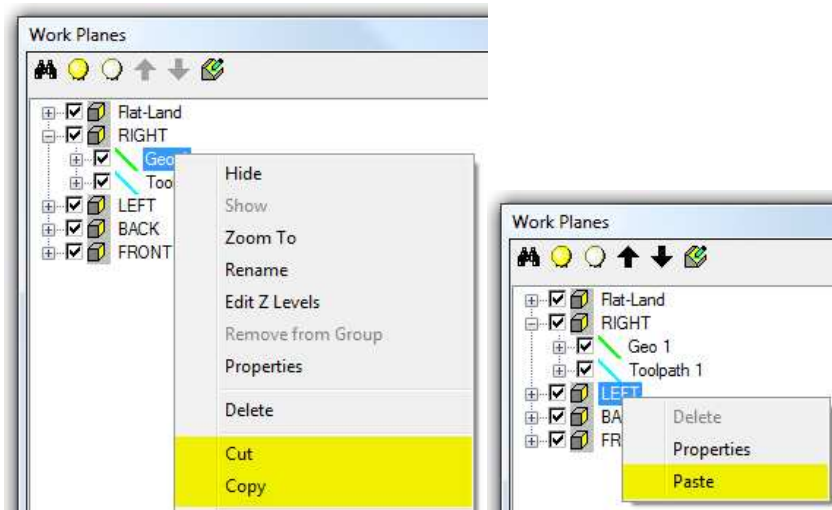
Nouveau Porte-Outil et les propriétés de celui-ci sont pris en compte dans la simulation 3D.





- **Amélioration des fonctions du project manager.**

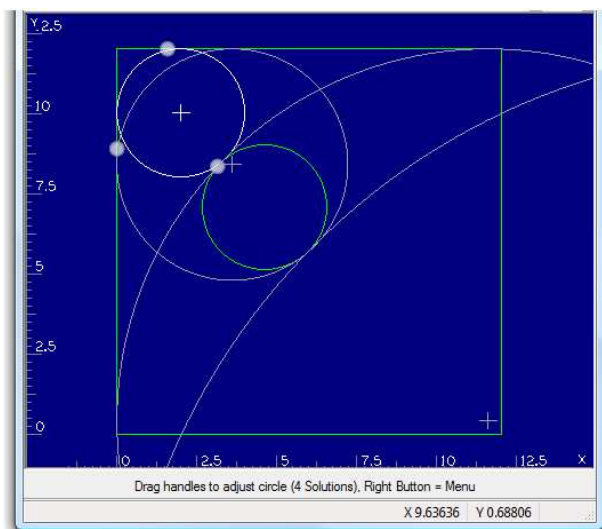
Les géométries APS contenus dans un plan de construction peuvent être copiés ou déplacés vers un autre plan de construction via des nouvelles fonctions de « COPIER/COUPER/COLLER » en utilisant les fonctions clic-droit souris. Les géométries APS peuvent être également sélectionnées via les touches SHIFT et CTRL de votre clavier..



- **Amélioration du CAD**

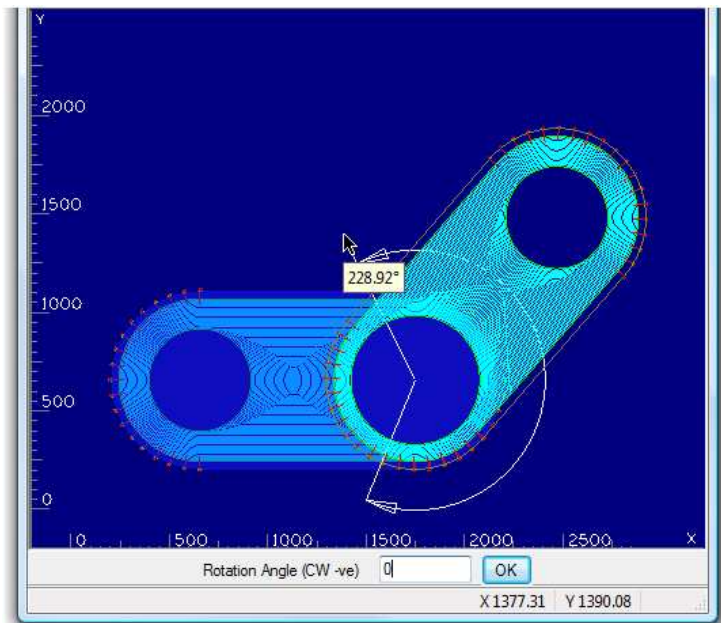
Un certain nombre de fonctionnalités du CAD on été amélioré pour facilité l'utilisateur.

- Lorsque vous dessinez un cercle avec la fonction « Cercle / 2 points ou 3 points », une prévisualisation du résultat est affichée.
- Lorsque vous dessinez des cercles tangents et qu'il y a plusieurs possibilités, ses différents résultats et points de tangences sont maintenant visibles, permettant ainsi à l'utilisateur de faire son choix.





- Lorsque vous voulez insérer ou faire pivoter des objets, un aperçu est disponible avant de valider votre fonction.

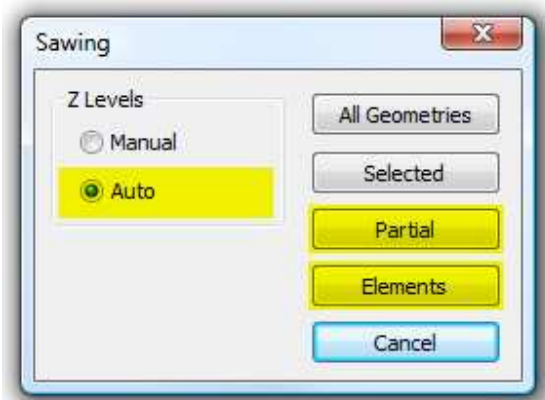




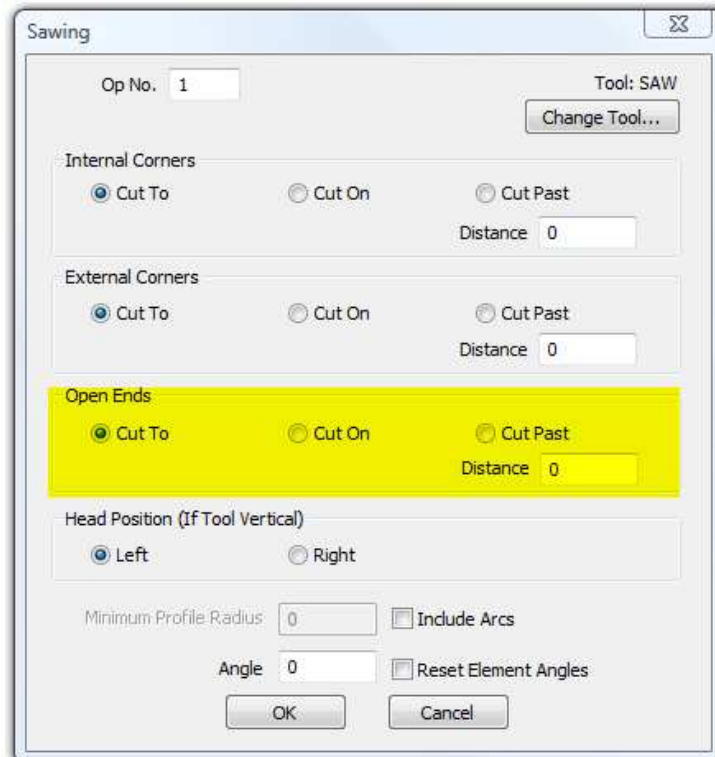
- **Amélioration du sciage**

Non-disponible sur tous les modules.

Le sciage peut dorénavant être réalisé avec les fonctions « AUTOZ » et « PARTIELLE ». Une nouvelle option est disponible, « Elements » qui permet de scier un segment d'une géométrie fermée sans être obligé de la couper au préalable.



Nouvelles options *Attaches / Complets / Débordements* ont été additionné pour l'usinage de contours fermés.





- **Perçages Auto-Z**

Module pierre à partir du module Standard et au dessus.

Une nouvelle fonction de perçage AutoZ à été additionné dans le module Pierre.

- **Importation de fichiers Dessins**

Mise à jour des importations de fichiers CAO externe (Solidworks, Solidedge, etc...).

- **Caractéristiques des extractions des pièces solide.**

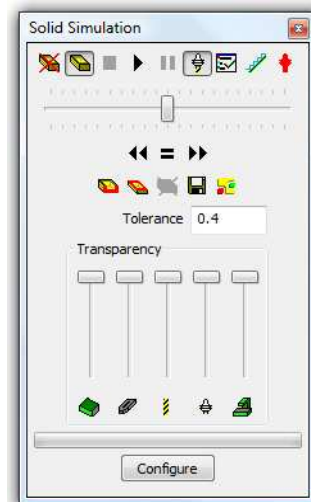
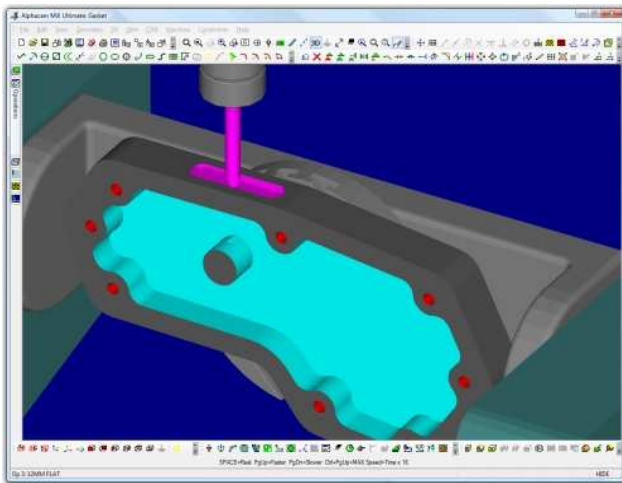
Il y a eu plusieurs améliorations effectuées sur l'extraction d'un modèle solide.

Simulation

- **Simulation Machine améliorée**

Non disponible sur tous les modules.

La simulation d'AlphaCAM a été complètement re-travaillé.



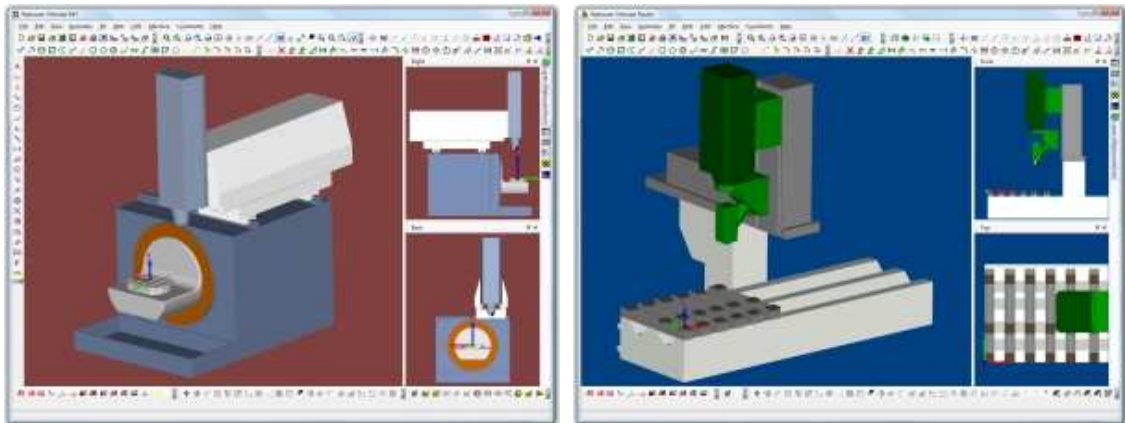
- La simulation solide est maintenant affiché sur l'écran principal d'AlphaCAM.
- Hérite des mêmes fonctions d'AlphaCAM (zoom, rotation, etc...)
- Utilise les fonctions suivant les caractéristiques machines
- Plus de visualisation réalistes des mouvements sur différents axes.
- Mouvements simultanés outil/machine.
- Les opérations d'usinage peuvent être activées ou désactivées durant la simulation.
- Nouvelle présentation de la gestion de la simulation dans le project manager



- **Nouvelle configuration machine**

A partir du module Avancé et au delà - Non disponible sur tous les modules

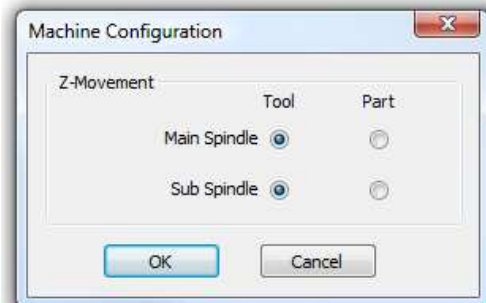
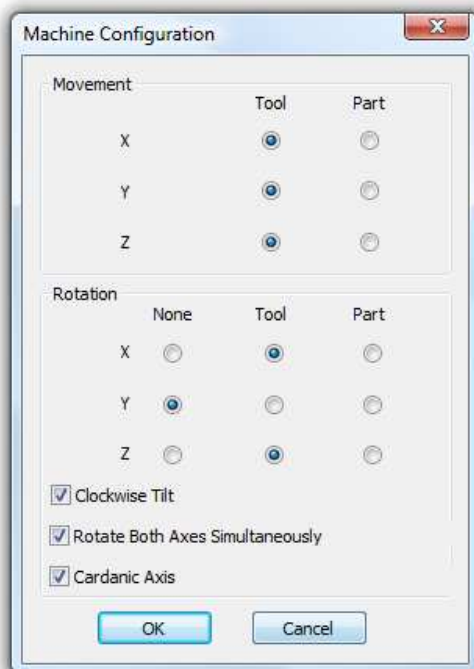
Cette nouvelle fonctionnalité permet de créer et simuler votre machine ainsi que ses composants en utilisant cette nouvelle simulation.

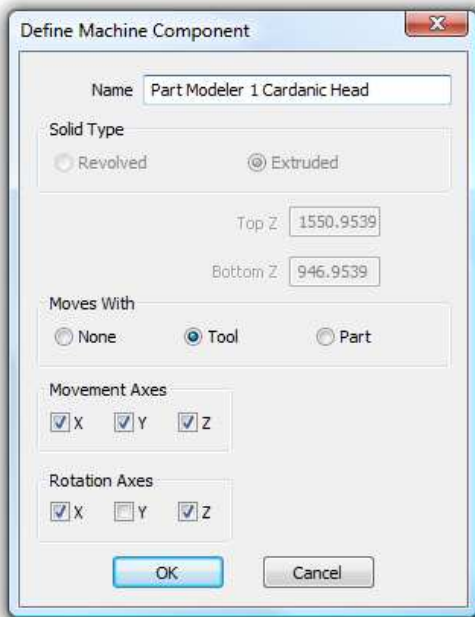


Les composants de votre cn peuvent être créés facilement à partir de géométrie existante ou de Solide 3D. La configuration de la machine ainsi que ses composants gèrent les mouvements de translation et de rotation sur tous les axes.

Fraisage, Défonçage, Pierre...

Tournage...

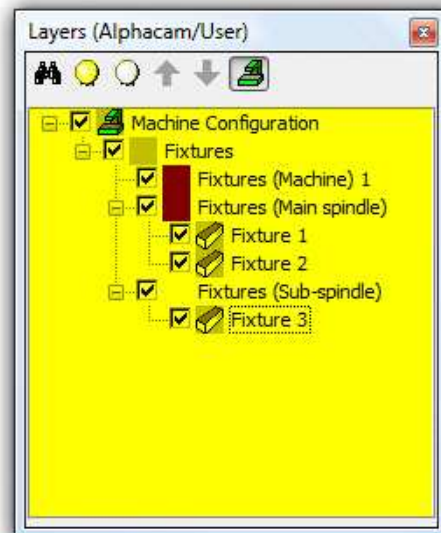
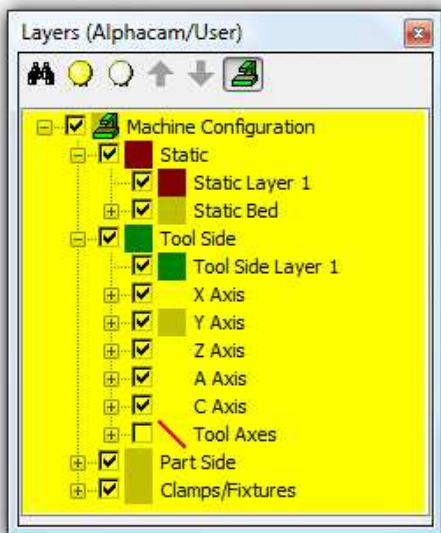




Un nouvel arbre dans le project manager est apparu pour faciliter l'accès à la configuration de la machine. Cet arbre contient une liste de couche nécessaire au fonctionnement de la machine. Ses calques fonctionnent de la même manière que les calques standards d'AlphaCAM. Ils peuvent être édités pour être renommé ou changer de couleur et activé ou désactivé. .

Fraisage, Défonçage, Pierre ...

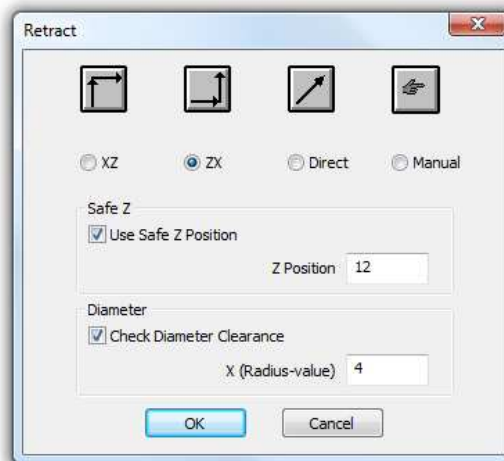
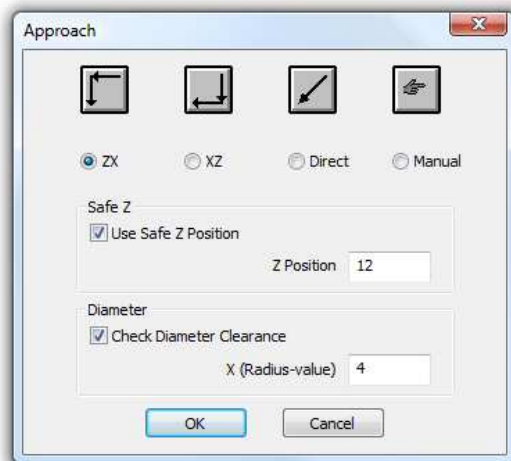
Tournage ...





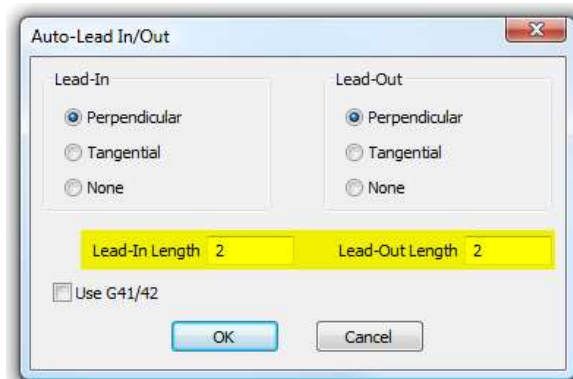
Tournage

- **Edition des approches retraits en rapide**



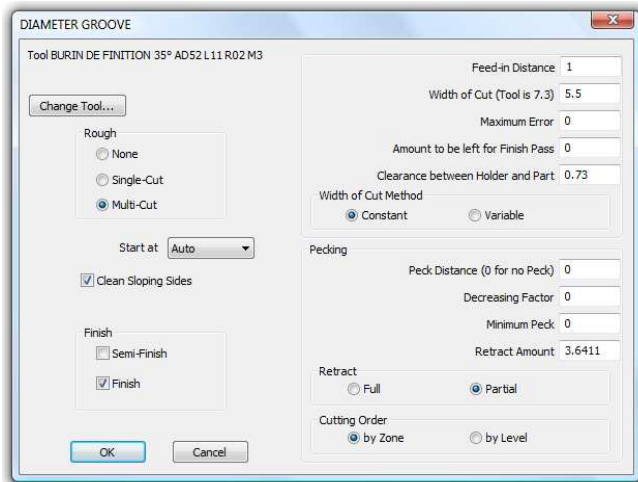
- **Entrée/Sortie améliorée**

Valeur indépendante géant les entrées/sorties.



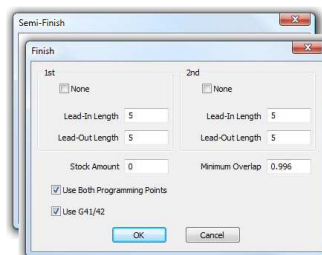
- **Amélioration des fonctions de rainurage**

Les caractéristiques du module de tournage ont été considérablement améliorées selon les caractéristiques suivantes.



- Nouvelle option dans l'usinage de gorge.
 - **Ebauche:** Finition seulement.
 - **Passe-simple:** 1 passe au plus profond de la partie centrale sur la géométrie sélectionnée.
 - **Multi-passes:** Multi-passes avec option de largeur de coupe.
- Nouvelles options de largeur de coupe avec la fonction Multi-passes :
 - **Constant:** Passes constantes contrôlées par le Multi-passes.
 - **Variable:** Varie la largeur de coupe en tenant compte de la valeur inscrite dans la fonction "Erreur maximum".
 - **Pecking:** Retrait complet ou partiel, Facteur de diminution, Profondeur minimum, etc...
 - **Nettoyage du profil avant chaque coupe:** Peut éliminer le besoin de faire une passe de semi-finition.
- Nouvelle option de semi-finition & finition:

These new options allow for configurable Lead In/Out moves, Stock Amount, Minimum Overlap of left/right passes, support for 2 Programming Points, and use of G41/42.





Add-Ins

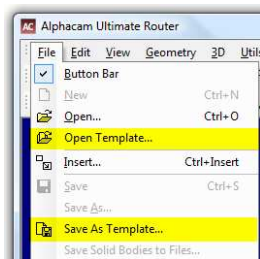
- **Alphacam Productivity Pack**

Le package de productivité d'AlphaCAM fait parti dorénavant de l'installation d'AlphaCAM. Auparavant, il était distribué séparément.

- Perçage à partir d'une ligne 2D
- CAD to CAM (Option sur le module standard, gratuit pour le module avancé)
- Multidrill (version améliorée)
- Et plus encore...

- **Nouveau modèle de dessin (*SysMacro*)**

Les fichiers AlphaCAM peuvent être ouvert et sauvegardé comme fichiers modèles. Ses fichiers modèles peuvent être sauvegardés avec toutes les géométries / outils / etc....



- **Synchronisation des outils dans les styles (*Fraisage/Pierre/Défonçage/Tournage*)**

Cette commande analysera les outils utilisés dans vos styles et les comparera par rapport à votre bibliothèque. Les outils manquants pourront être extrait des styles puis sauvés dans un endroit spécifié.



- **New AutoCutout (*Pierre/Défonçage*)**

- Cette commande va générer un contournage avec un perçage comme départ puis la machine contournera la pièce en utilisant celui-ci comme point de départ et de fin.

- **Nouveau usinage en relief (*Pierre/Défonçage*)**

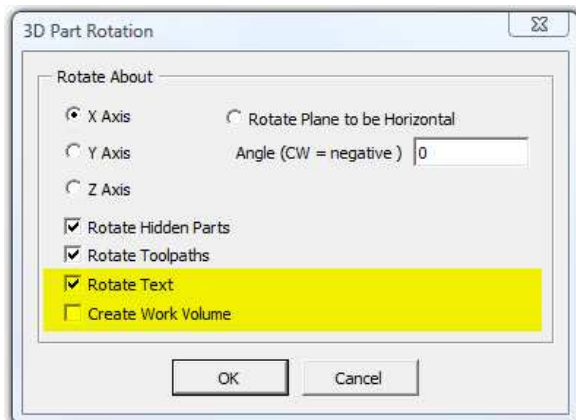
This command will generate a relief cut at a specified distance and location, machine the main specified path, and prompt to apply a manual Lead-In/Out to both tool paths.

- **Les Add-Ins sont maintenant toujours chargés**

- Rotation pièce 3D.
- Couper à une distance.
- Enlever Ligne commune.
- Allonger ligne.
- Propriété de la ligne.
- Règles paramétriques.
- Projection 3D sur 2D.
- Extensions Nesting (Productivity Pack)
- Sauver modèle solide.

- **Rotation Pièce3D**

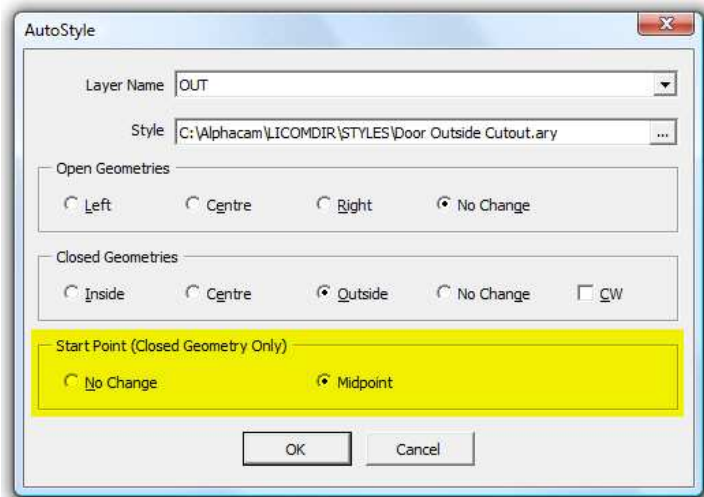
La rotation du texte et du volume de travail ont été ajoutées.





- **AutoStyles**

Le départ de l'usinage peut maintenant être posé au milieu du plus grand segment (sur une géométrie fermée).

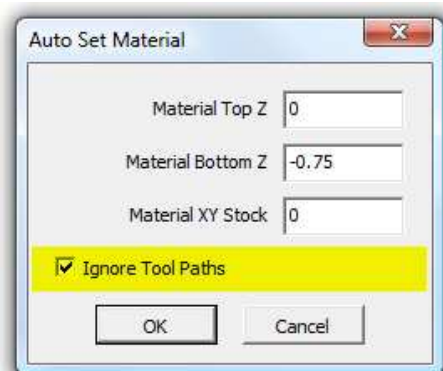


- **Enlever lignes communes**

The user is now asked if the resulting geometries are to be joined; otherwise they are left as open elements.

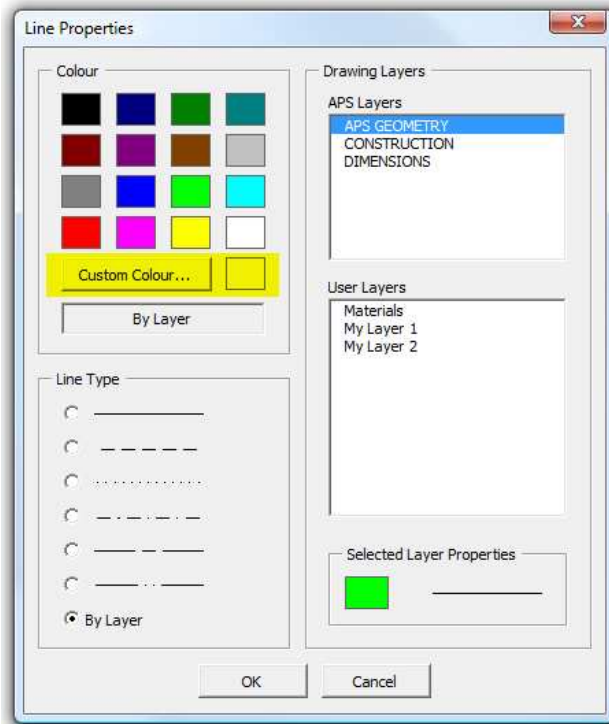
- **Création du brut par défaut.**

Le menu à été change par "Création du brut par défaut" et une nouvelle option « Ignorer trajets outils » à été ajoutée.



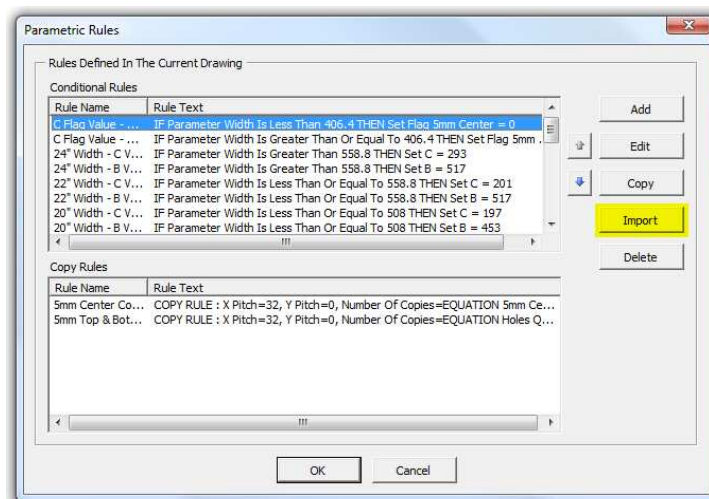
- **Propriété de la ligne**

Un nouvel icône de customisation de couleur à été ajouté pour permettre d'étendre la sélection des couleurs (en plus des 16 couleurs standard).



- **Règles de contraintes.**

Des nouvelles caractéristiques ont été ajoutés qui permettent d'importer des règles depuis un autre dessin.





- **Sauvegarde du modèle solide**

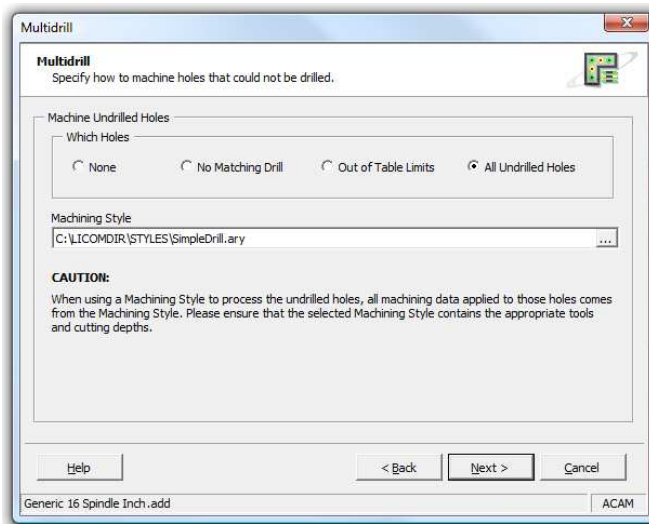
Module avancé et au dessus.

Cette fonctionnalité a été améliorée, maintenant AlphaCAM demande quel est le modèle solide à sauvegardé et à quel endroit. La sauvegarde des dessins porte le même nom que celui du Solide.

- **Multidrill (Productivity Pack version)**

- Nouvelle caractéristique de machines.

Cette nouvelle fonction permet un usinage en utilisant les styles pour permettre d'exécuter les perçages de trous qui ne pourrait être réalisé par la tête de multi - perçages.



- New *Re-Multidrill* during Nesting option

This new feature adds a *Re-Multidrill* option to the Nesting Parameters. With this option checked, as a nested sheet is complete (fully nested), all existing Multidrill operations are deleted and then reapplied to the nested sheet using the same database and settings that were originally used. This allows for rotating of parts with Multidrill operations (previously not possible) and also provides optimization on a per sheet basis, rather than a per part basis.

- **More...**

See Release Notes for full listing.